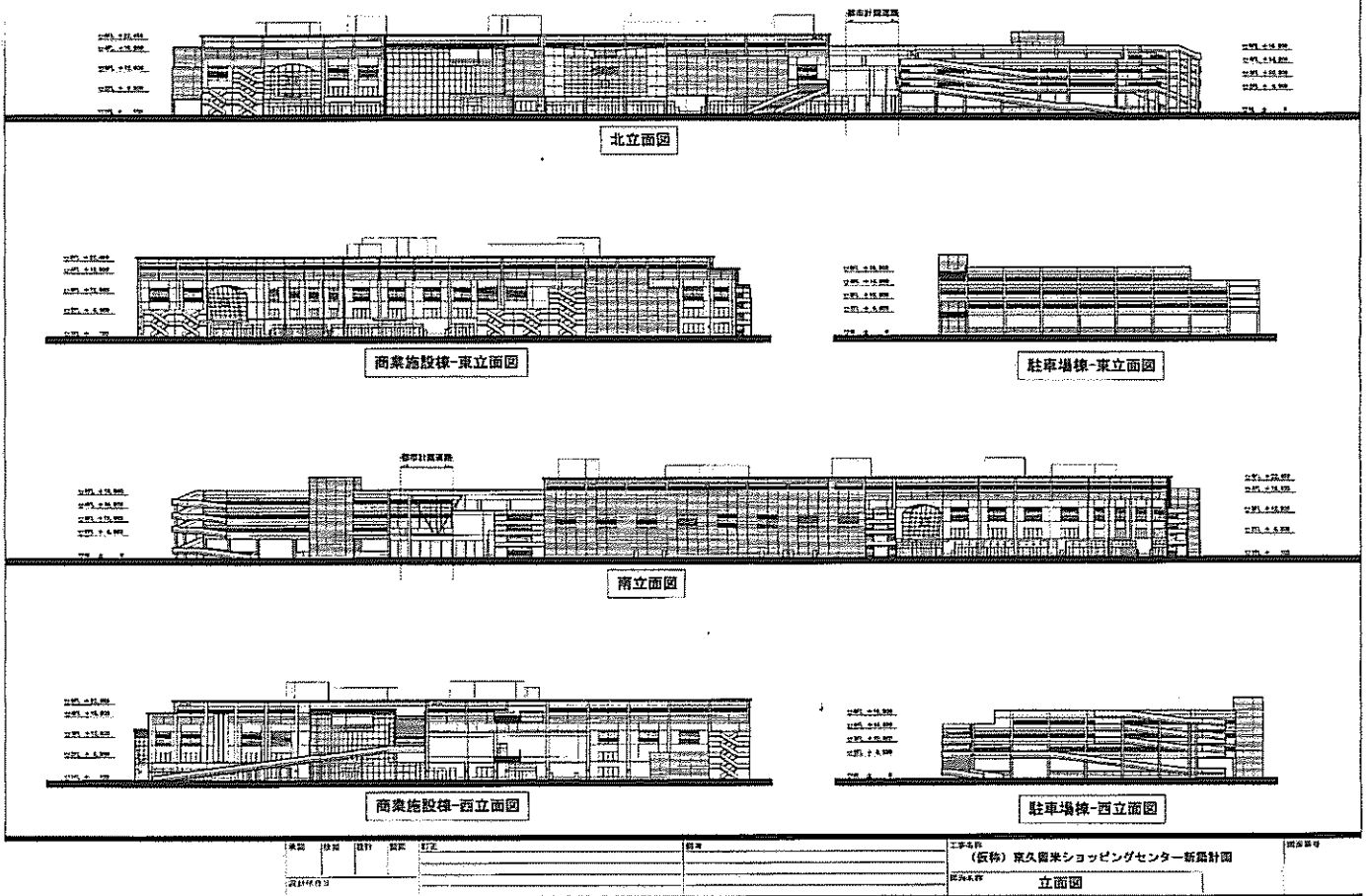


【立面図】



単価	坪単	図行	期次	訂正	備考	工事名称 (仮称) 東久留米ショッピングセンター新築計画	図番
設計者						立面図	

4. 交通計画

1) 自動車誘導の考え方

- ①各方面から左折入庫、左折出庫を原則とする。
- ②本館駐車場と立体駐車場を結ぶ連絡車路により、迂回交通を抑制する。
- ③複数の出入口により、混雑の分散化を図り、周辺への影響を抑制する。

2) 自動車の動線

○右図のとおり。

- 1) 五小通り東側方面からの来客自動車  
→左折で本館側駐車場に入庫し、出庫時は車路ブリッジで立体駐車場側に渡り、都市計画道路を左折して出庫
- 2) 都市計画道路南側方面からの来客自動車  
→左折で立体駐車場に入庫し、車路ブリッジで本館側に渡り、都市計画道路を左折して出庫

